

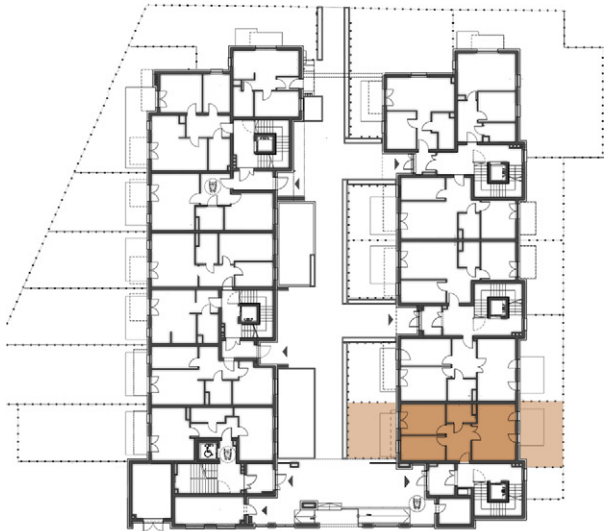


# OSIEDLE KARMELKOWA



LOKALIZACJA: WROCŁAW, OBREB: OPORÓW, DZ. NR 8/3, 8/4  
BUDYNEK NR 2, PARTER

KARTA LOKALU LMB-6A



## BILANS POWIERZCHNI

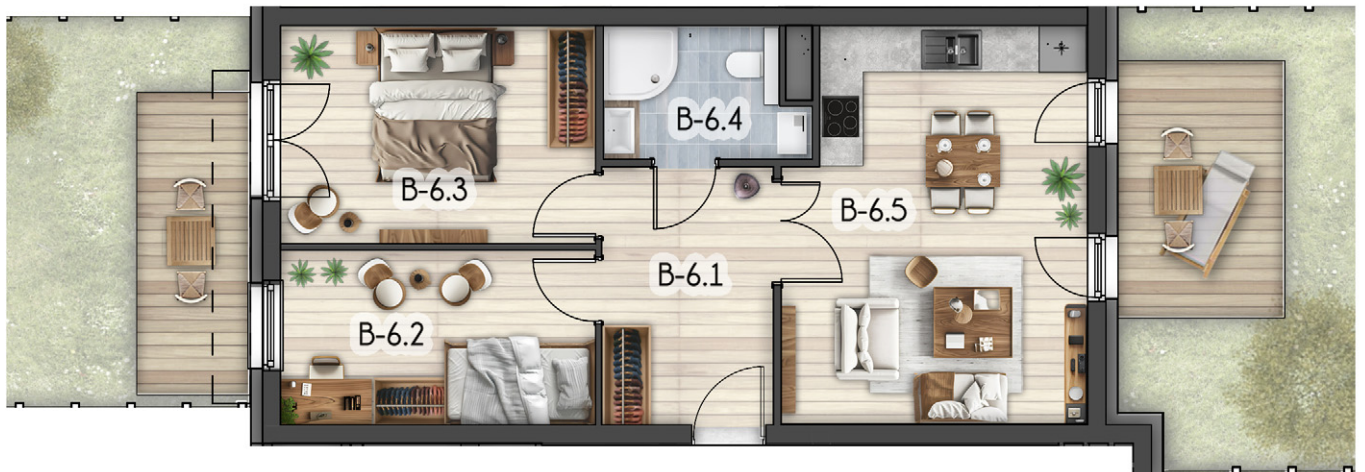
**POWIERZCHNIA UŻYTKOWA LOKALU** **53,80m<sup>2</sup>**

B-6.1 - PRZEDPOKÓJ	7,70m <sup>2</sup>
B-6.2 - POKÓJ	9,55m <sup>2</sup>
B-6.3 - POKÓJ	11,95m <sup>2</sup>
B-6.4 - ŁAZIENKA	4,30m <sup>2</sup>
B-6.5 - POKÓJ DZIENNY Z ANEKSEM KUCHENNYM	20,30m <sup>2</sup>
OGRÓDEK 1	34,90m <sup>2</sup>
OGRÓDEK 2	22,90m <sup>2</sup>

\* WYMIARY POMIESZCZENI, LOKALIZACJĘ PRZYBORÓW SANITARNYCH I INNE PODANO NA PODSTAWIE PROJEKTU BUDOWLANEGO. W TOKU BUDOWY MOGĄ WYSTĄPIĆ RÓŻNICE W STOSUNKU DO PROJEKTU, WYNIKAJĄCE ZE SPECYFIKI PRAC BUDOWLANYCH (JEŻELI FAKTYCZNIE USYTUOWANIE URZĄDZEŃ NA RYSUNKU WYNIKA Z LOKALIZACJI PRZYŁĄCZY INSTALACYJNYCH W AKTUALNYM PROJEKCIE)

\* ARANŻACJA LOKALU MIESZKALNEGO PRZEDSTAWIONA NA RZUCIE JEST PRZYKŁADOWA, PREZENTOWANE RYSUNKI ZOSTAŁY ZAŁĄCZONE W CELU PRZEDSTAWIENIA ROZKŁADU POMIESZCZENI I NALEŻY TRAKTOWAĆ JE POGLĄDOWO. WSZYSTKIE ELEMENTY WYPOSAŻENIA UŻYTE SA WYŁĄCZNIE NA POTRZEBY WIZUALIZACJI PROPONOWANYCH POMIESZCZENI.

\* POWIERZCHNIA UŻYTKOWA LOKALI ORAZ POMIESZCZENI OKREŚLONA JEST NA PODSTAWIE ROZPORZĄDZENIA MINISTRA ROZWOJU I DZIA 11 WRZEŚNIA 2020 R. W SPRAWIE SZCZEGÓŁOWEGO ZAKRESU I FORMY PROJEKTU BUDOWLANEGO ORAZ PRZY UWZGLĘDNIENIU TREŚCI POLSKIEJ NORMY PN-ISO 9836:2022-07. OSTATECZNE POWIERZCHNIE OKREŚLONE ZOSTANĄ PODCZAS POMIARÓW POWYKONAWCZYCH I MOGĄ RÓŻNIĆ SIĘ OD PODANYCH. ZMIANA POWIERZCHNI ZOSTANIE DOKONANA NA WARUNKACH OKREŚLONYCH W UMOWIE DEVELOPERSKIEJ.



RZUT LOKALU LM/B-6A  
SKALA 1:100



**BLOCKPOL**