

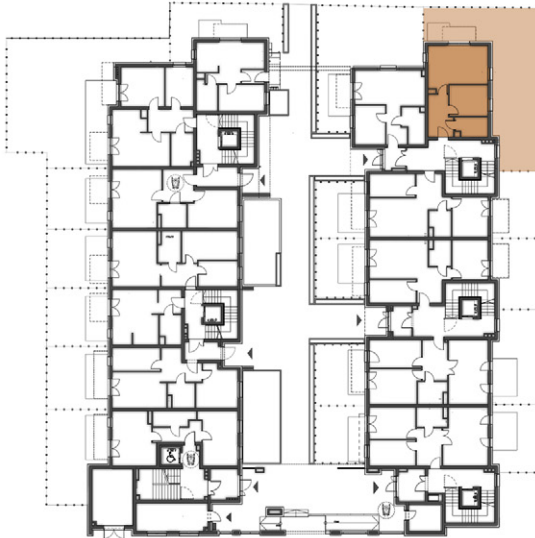


# OSIEDLE KARMELKOWA



LOKALIZACJA: WROCŁAW, OBRĘB: OPORÓW, DZ. NR 8/3, 8/4  
BUDYNEK NR 1, PARTER

KARTA LOKALU LMB-1



## BILANS POWIERZCHNI

**POWIERZCHNIA UŻYTKOWA LOKALU** 42,44m<sup>2</sup>

B-1.1 - PRZEDPOKÓJ 8,00m<sup>2</sup>  
B-1.2 - POKÓJ DZIENNY Z ANEKSEM KUCHENNYM 19,95m<sup>2</sup>  
B-1.3 - POKÓJ 9,64m<sup>2</sup>  
B-1.4 - ŁAZIENKA 4,85m<sup>2</sup>

**OGRÓDEK** 77,30m<sup>2</sup>

\* WYMIARY POMIESZCZENI, LOKALIZACJĘ PRZYBORÓW SANITARNYCH I INNE PODANO NA PODSTAWIE PROJEKTU BUDOWLANEGO. W TOKU BUDOWY MOGĄ WYSTĄPIĆ RÓŻNICE W STOSUNKU DO PROJEKTU, WYNIKAJĄCE ZE SPECYFIKI PRAC BUDOWLANYCH (JEŻELI FAKTYCZNIE USYTUOWANIE URZĄDZEŃ NA RYSUNKU WYNIKA Z LOKALIZACJI PRZYŁĄCZY INSTALACYJNYCH W AKTUALNYM PROJEKCIJACH)

\* ARANŻACJA LOKALU MIESZKALNEGO PRZEDSTAWIONA NA RZUCIE JEST PRZYKŁADOWA, PREZENTOWANE RYSUNKI ZOSTAŁY ZAŁĄCZONE W CELU PRZEDSTAWIENIA ROZKŁADU POMIESZCZENI I NALEŻY TRAKTOWAĆ JE POGLĄDOWO. WSZYSTKIE ELEMENTY WYPOSAŻENIA UŻYTE SA WYŁĄCZNIE NA POTRZEBY WIZUALIZACJI PROPONOWANYCH POMIESZCZENI.

\* POWIERZCHNIA UŻYTKOWA LOKALI ORAZ POMIESZCZENI OKREŚLONA JEST NA PODSTAWIE ROZPORZĄDZENIA MINISTRA ROZWOJU Z DNIA 11 WRZEŚNIA 2020 R. W SPRAWIE SZCZEGÓŁOWEGO ZAKRESU I FORMY PROJEKTU BUDOWLANEGO ORAZ PRZY UWZGLĘDNIENIU TREŚCI POLSKIEJ NORMY PN-ISO 9836:2022-07. OSTATECZNE POWIERZCHNIE OKREŚLONE ZOSTANĄ PODCZAS POMIARÓW POWYKONAWCZYCH I MOGĄ RÓŻNIC SIĘ OD PODANYCH. ZMIANA POWIERZCHNI ZOSTANIE DOKONANA NA WARUNKACH OKREŚLONYCH W UMOWIE DEWELOPERSKIEJ.



RZUT LOKALU LM/B-1  
SKALA 1:100



**BLOCKPOL**