



OSIEDLE KARMELKOWA



LOKALIZACJA: WROCŁAW, OBREB: OPORÓW, DZ. NR 8/3, 8/4
BUDYNEK NR 2, 1 PIĘTRO

KARTA LOKALU LMB-10A



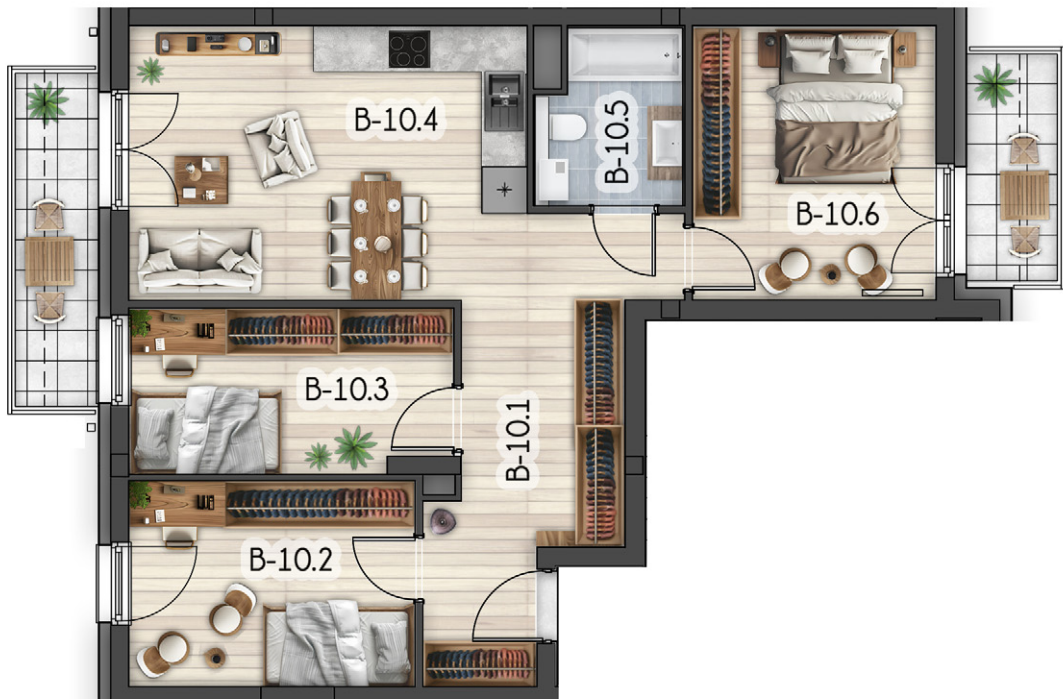
BILANS POWIERZCHNI

POWIERZCHNIA UŻYTKOWA LOKALU	61,94m²
B-10.1 - PRZEDPOKÓJ	12,38m ²
B-10.2 - POKÓJ	9,30m ²
B-10.3 - POKÓJ	8,59m ²
B-10.4 - POKÓJ DZIENNY Z ANEKSEM KUCHENNYM	17,16m ²
B-10.5 - ŁAZIENKA	4,24m ²
B-10.6 - POKÓJ	10,27m ²
BALKON 1	4,80m ²
BALKON 2	3,60m ²

* WYMIARY POMIESZCZEŃ, LOKALIZACJE PRZYBORÓW SANITARNYCH I INNE PODANO NA PODSTAWIE PROJEKTU BUDOWLANEGO. W TOKU BUDOWY MOGĄ WYSTĄPIĆ RÓŻNICE W STOSUNKU DO PROJEKTU, WYNIKAJĄCE ZE SPECYFIKI PRAC BUDOWLANYCH (JEŻELI FAKTYCZNIE USYTUOWANIE URZĄDZEŃ NA RYSUNKU WYNIKA Z LOKALIZACJI PRZYŁĄCZY INSTALACYJNYCH W AKTUALNYM PROJEKCIE)

* ARANŻACJA LOKALU MIESZKALNEGO PRZEDSTAWIONA NA RZUTCIE JEST PRZYKŁADOWA, PREZENTOWANE RYSUNKI ZOSTAŁY ZAŁĄCZONE W CELU PRZEDSTAWIENIA ROZKŁADU POMIESZCZEŃ I NALEŻY TRAKTOWAĆ JE POGŁĄDOWO. WSZYSTKIE ELEMENTY WYPOSAŻENIA UŻYTE SA WYŁĄCZNIE NA POTRZEBY WIZUALIZACJI PROPONOWANYCH POMIESZCZEŃ.

* POWIERZCHNIA UŻYTKOWA LOKALU ORAZ POMIESZCZEŃ OKREŚLONA JEST NA PODSTAWIE ROZPORZĄDZENIA MINISTRA ROZWOJU Z DNIA 11 WRZEŚNIA 2020 R. W SPRAWIE SZCZEGÓŁOWEGO ZAKRESU I FORMY PROJEKTU BUDOWLANEGO ORAZ PRZY UWZGLĘDNIENIU TREŚCI POLSKIEJ NORMY PN-ISO 9836:2022-07. OSTATECZNE POWIERZCHNIE OKREŚLONE ZOSTANĄ PODCZAS POMIARÓW POWYKONAWCZYCH I MOGĄ RÓŻNIC SIĘ OD PODANYCH. ZMIANA POWIERZCHNI ZOSTANIE DOKONANA NA WARUNKACH OKREŚLONYCH W UMOWIE DEWELOPERSKIEJ.



RZUT LOKALU LM/B-10A
SKALA 1:100

