

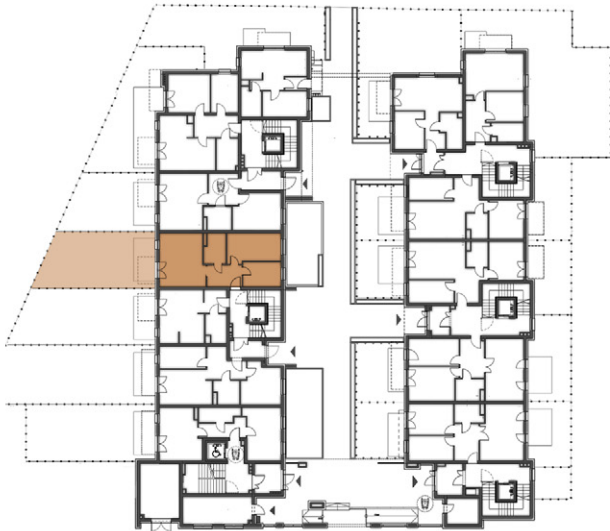


# OSIEDLE KARMELKOWA



LOKALIZACJA: WROCŁAW, OBREB: OPORÓW, DZ. NR 8/3, 8/4  
BUDYNEK NR 2, PARTER

KARTA LOKALU LMA-4A



## BILANS POWIERZCHNI

**POWIERZCHNIA UŻYTKOWA LOKALU** **54,00m<sup>2</sup>**

A-4.1 - PRZEDPOKÓJ	6,60m <sup>2</sup>
A-4.2 - POKÓJ DZIENNY Z ANEKSEM KUCHENNYM	20,51m <sup>2</sup>
A-4.3 - ŁAZIENKA	5,39m <sup>2</sup>
A-4.4 - POKÓJ	13,32m <sup>2</sup>
A-4.5 - POKÓJ	8,18m <sup>2</sup>

**OGRÓDEK** **56,10m<sup>2</sup>**

\* WYMIARY POMIESZCZENI, LOKALIZACJE PRZYBORÓW SANITARNYCH I INNE PODANO NA PODSTAWIE PROJEKTU BUDOWLANEGO. W TOKU BUDOWY MOGĄ WYSTĄPIĆ RÓŻNICE W STOSUNKU DO PROJEKTU, WYNIKAJĄCE ZE SPECYFIKI PRAC BUDOWLANYCH (JEŻELI FAKTYCZNIE USYTUOWANIE URZĄDZEŃ NA RYSUNKU WYNIKA Z LOKALIZACJI PRZYŁĄCZY INSTALACYJNYCH W AKTUALNYM PROJEKCIJ)

\* ARANŻACJA LOKALU MIESZKALNEGO PRZEDSTAWIONA NA RZUCIE JEST PRZYKŁADOWA, PREZENTOWANE RYSUNKI ZOSTAŁY ZAŁĄCZONE W CELU PRZEDSTAWIENIA ROZKŁADU POMIESZCZENI I NALEŻY TRAKTOWAĆ JE POGLĄDOWO. WSZYSTKIE ELEMENTY WYPOSAŻENIA UŻYTE SA WYŁĄCZNIE NA POTRZEBY WIZUALIZACJI PROPONOWANYCH POMIESZCZENI.

\* POWIERZCHNIA UŻYTKOWA LOKALI ORAZ POMIESZCZENI OKREŚLONA JEST NA PODSTAWIE ROZPORZĄDZENIA MINISTRA ROZWOJU Z DNIA 11 WRZEŚNIA 2020 R. W SPRAWIE SZCZEGÓŁOWEGO ZAKRESU I FORMY PROJEKTU BUDOWLANEGO ORAZ PRZY UWZGLĘDNIENIU TREŚCI POLSKIEJ NORMY PN-ISO 9836:2022-07. OSTATECZNE POWIERZCHNIE OKREŚLONE ZOSTANĄ PODCZAS POMIARÓW POWYKONAWCZYCH I MOGĄ RÓŻNIĆ SIĘ OD PODANYCH. ZMIANA POWIERZCHNI ZOSTANIE DOKONANA NA WARUNKACH OKREŚLONYCH W UMOWIE DEVELOPERSKIEJ.



RZUT LOKALU LMA-4A  
SKALA 1:100



**BLOCKPOL**