

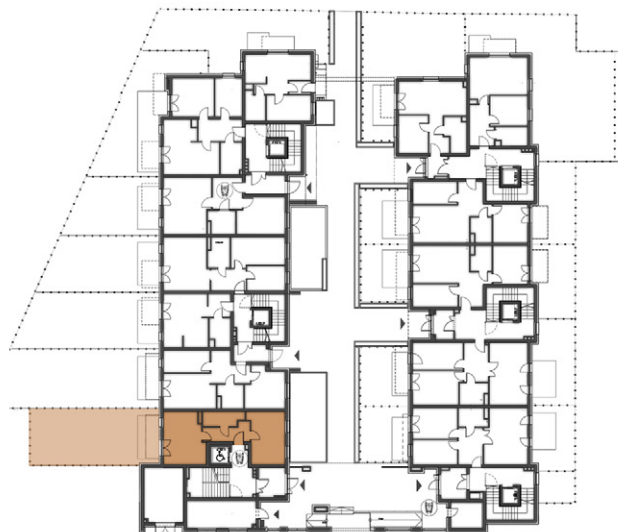


OSIEDLE KARMELKOWA



LOKALIZACJA: WROCŁAW, OBREB: OPORÓW, DZ. NR 8/3, 8/4
BUDYNEK NR 2, PARTER

KARTA LOKALU LMA-1A



BILANS POWIERZCHNI

POWIERZCHNIA UŻYTKOWA LOKALU 45,08m²

A-1.1 - PRZEDPOKÓJ 6,33m²

A-1.2 - POKÓJ DZIENNY Z ANEKSEM KUCHENNYM 17,90m²

A-1.3 - ŁAZIENKA 5,00m²

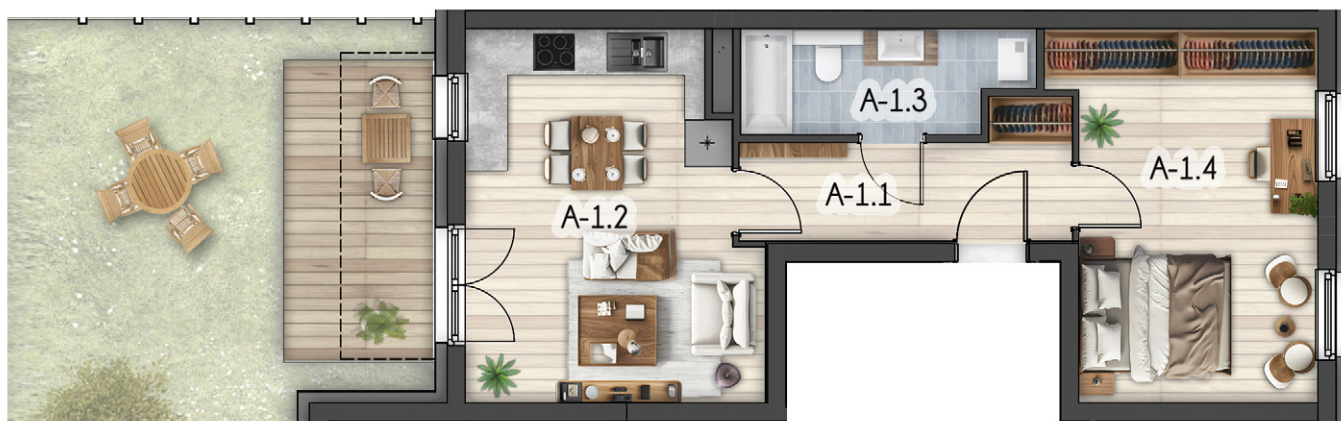
A-1.4 - POKÓJ 15,85m²

OGRÓDEK 60,60m²

* WYMIARY POMIESZCZENI, LOKALIZACJĘ PRZYBORÓW SANITARNYCH I INNE PODANO NA PODSTAWIE PROJEKTU BUDOWLANEGO. W TOKU BUDOWY MOGA WYSTĄPIĆ RÓŻNICE W STOSUNKU DO PROJEKTU, WYNIKAJĄCE ZE SPECYFIKI PRAC BUDOWLANYCH (JEŻELI FAKTYCZNIE USYTUOWANIE URZĄDZEŃ NA RYSUNKU WYNIKA Z LOKALIZACJI PRZYŁĄCZY INSTALACYJNYCH W AKTUALNYM PROJEKcie)

* ARANŻACJA LOKALU MIESZKALNEGO PRZEDSTAWIONA NA RZUCIE JEST PRZYKŁADOWA, PREZENTOWANE RYSUNKI ZOSTAŁY ZAŁĄCZONE W CELU PRZEDSTAWIENIA ROZKŁADU POMIESZCZENI I NALEŻY TRAKTOWAĆ JE POGLĄDOWO. WSZYSTKIE ELEMENTY WYPOSAŻENIA UŻYTE SA WYŁĄCZNIE NA POTRZEBY WIZUALIZACJI PROPONOWANYCH POMIESZCZENI.

* POWIERZCHNIA UŻYTKOWA LOKALI ORAZ POMIESZCZENI OKREŚLONA JEST NA PODSTAWIE ROZPORZĄDZENIA MINISTRA ROZWOJU Z DNIA 11 WRZEŚNIA 2020 R. W SPRAWIE SZCZEGÓŁOWEGO ZAKRESU I FORMY PROJEKTU BUDOWLANEGO ORAZ PRZY UWZGLĘDNIENIU TREŚCI POLSKIEJ NORMY PN-ISO 9836:2022-07. OSTATECZNE POWIERZCHNIE OKREŚLONE ZOSTANĄ PODCZAS POMIARÓW POWYKONAWCZYCH I MOGA RÓŻNIC SIĘ OD PODANYCH. ZMIANA POWIERZCHNI ZOSTANIE DOKONANA NA WARUNKACH OKREŚLONYCH W UMOWIE DEWELOPERSKIEJ.



RZUT LOKALU LMA-1A
SKALA 1:100



BLOCKPOL