



# OSIEDLE KARMELKOWA



LOKALIZACJA: WROCŁAW, OBREB: OPORÓW, DZ. NR 8/3, 8/4  
BUDYNEK NR 1, 1 PIĘTRO

KARTA LOKALU LMA-10



## BILANS POWIERZCHNI

**POWIERZCHNIA UŻYTKOWA LOKALU** **61,97m<sup>2</sup>**

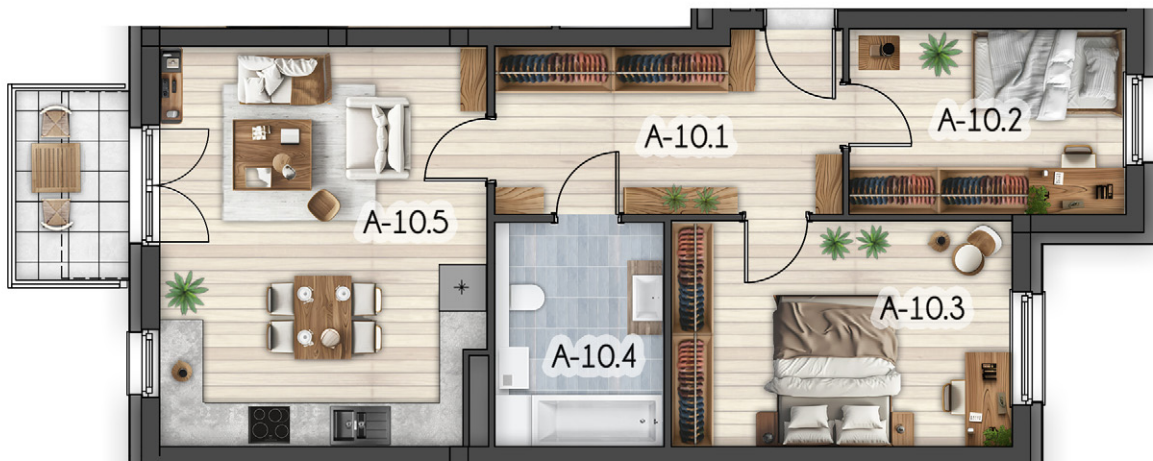
A-10.1 - PRZEDPOKÓJ	10,48m <sup>2</sup>
A-10.2 - POKÓJ	8,90m <sup>2</sup>
A-10.3 - POKÓJ	13,41m <sup>2</sup>
A-10.4 - ŁAZIENKA	6,50m <sup>2</sup>
A-10.5 - POKÓJ DZIENNY Z ANEKSEM KUCHENNYM	22,68m <sup>2</sup>

**BALKON** **3,75m<sup>2</sup>**

\* WYMIARY POMIESZCZENI, LOKALIZACJE, PRZYBORÓW SANITARNYCH I INNE PODANO NA PODSTAWIE PROJEKTU BUDOWLANEGO. W TOKU BUDOWY MOGA WYSTĄPIĆ RÓŻNICE W STOSUNKU DO PROJEKTU, WYNIKAJĄCE ZE SPECYFIKI PRAC BUDOWLANYCH (JEŻELI FAKTYCZNIE USYTUOWANIE URZĄDZEŃ NA RYSUNKU WYNIKA Z LOKALIZACJI PRZYŁĄCZY INSTALACYJNYCH W AKTUALNYM PROJEKCIE)

\* ARANŻACJA LOKALU MIESZKALNEGO PRZEDSTAWIONA NA RZUCIE JEST PRZYKŁADOWA, PREZENTOWANE RYSUNKI ZOSTAŁY ZAPŁACZONE W CELU PRZEDSTAWIENIA ROZKŁADU POMIESZCZENI I NALEŻY TRAKTOWAĆ JE POGLĄDOWO. WSZYSTKIE ELEMENTY WYPOSAŻENIA UŻYTE SA WYŁĄCZNIE NA POTRZEBY WIZUALIZACJI PROPONOWANYCH POMIESZCZENI.

\* POWIERZCHNIA UŻYTKOWA LOKALU ORAZ POMIESZCZENI OKREŚLONA JEST NA PODSTAWIE ROZPORZĄDZENIA MINISTRA ROZWOJU Z DNIA 11 WRZEŚNIA 2020 R. W SPRAWIE SZCZEGÓŁOWEGO ZAKRESU I FORMY PROJEKTU BUDOWLANEGO ORAZ PRZY UWZGLĘDNIENIU TREŚCI POLSKIEJ NORMY PN-ISO 9836:2022-07. OSTATECZNE POWIERZCHNIE OKREŚLONE ZOSTANĄ PODCZAS POMIARÓW POWYKONAWCZYCH I MOGĄ RÓŻNIC SIĘ OD PODANYCH. ZMIANA POWIERZCHNI ZOSTANIE DOKONANA NA WARUNKACH OKREŚLONYCH W UMOWIE DEWELOPERSKIEJ.



RZUT LOKALU LMA-10  
SKALA 1:100



**BLOCKPOL**