



OSIEDLE KARMELKOWA



LOKALIZACJA: WROCŁAW, OBRĘB: OPORÓW, DZ. NR 8/3, 8/4
BUDYNEK NR 2, 1 PIĘTRO

KARTA LOKALU LMA-10A



BILANS POWIERZCHNI

POWIERZCHNIA UŻYTKOWA LOKALU **61,97m²**

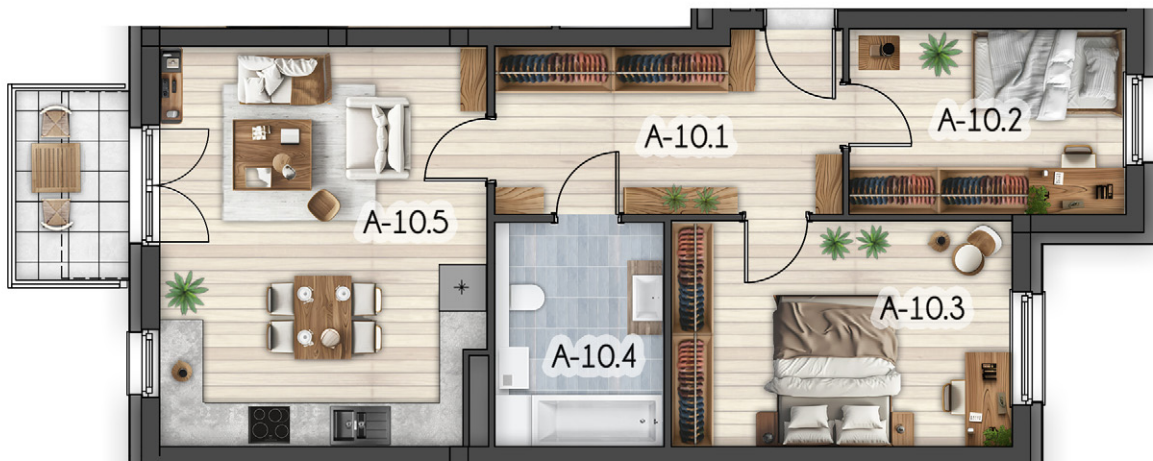
A-10.1 - PRZEDPOKÓJ	10,48m ²
A-10.2 - POKÓJ	8,90m ²
A-10.3 - POKÓJ	13,41m ²
A-10.4 - ŁAZIENKA	6,50m ²
A-10.5 - POKÓJ DZIENNY Z ANEKSEM KUCHENNYM	22,68m ²

BALKON **3,75m²**

* WYMIARY POMIESZCZENI, LOKALIZACJE, PRZYBORÓW SANITARNYCH I INNE PODANO NA PODSTAWIE PROJEKTU BUDOWLANEGO. W TOKU BUDOWY MOGA WYSTĄPIĆ RÓŻNICE W STOSUNKU DO PROJEKTU, WYNIKAJĄCE ZE SPECYFIKI PRAC BUDOWLANYCH (JEŻELI FAKTYCZNIE USYTUOWANIE URZĄDZEŃ NA RYSUNKU WYNIKA Z LOKALIZACJI PRZYŁĄCZY INSTALACYJNYCH W AKTUALNYM PROJEKCIE)

* ARANŻACJA LOKALU MIESZKALNEGO PRZEDSTAWIONA NA RZUCIE JEST PRZYKŁADOWA, PREZENTOWANE RYSUNKI ZOSTAŁY ZAPŁACZONE W CELU PRZEDSTAWIENIA ROZKŁADU POMIESZCZENI I NALEŻY TRAKTOWAĆ JE POGLĄDOWO. WSZYSTKIE ELEMENTY WYPOSAŻENIA UŻYTE SA WYŁĄCZNIE NA POTRZEBY WIZUALIZACJI PROPONOWANYCH POMIESZCZENI.

* POWIERZCHNIA UŻYTKOWA LOKALU ORAZ POMIESZCZENI OKREŚLONA JEST NA PODSTAWIE ROZPORZĄDZENIA MINISTRA ROZWOJU Z DNIA 11 WRZEŚNIA 2020 R. W SPRAWIE SZCZEGÓŁOWEGO ZAKRESU I FORMY PROJEKTU BUDOWLANEGO ORAZ PRZY UWZGLĘDNIENIU TREŚCI POLSKIEJ NORMY PN-ISO 9836:2022-07. OSTATECZNE POWIERZCHNIE OKREŚLONE ZOSTANĄ PODCZAS POMIARÓW POWYKONAWCZYCH I MOGĄ RÓŻNIC SIĘ OD PODANYCH. ZMIANA POWIERZCHNI ZOSTANIE DOKONANA NA WARUNKACH OKREŚLONYCH W UMOWIE DEWELOPERSKIEJ.



RZUT LOKALU LMA-10A
SKALA 1:100



BLOCKPOL