

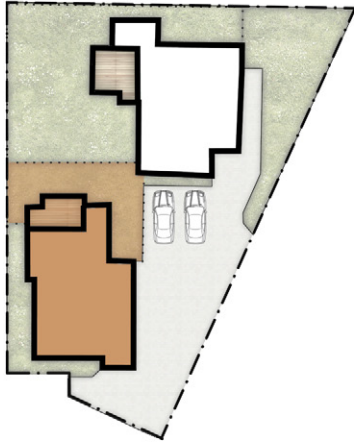


OSIEDLE KARMELKOWA



LOKALIZACJA: WROCŁAW, OBRĘB: OPORÓW, DZ NR 8/3, 8/4
BUDYNEK JEDNORODZINNY NR 2, PARTER

KARTA LOKALU LM 1



BILANS POWIERZCHNI

POWIERZCHNIA UŻYTKOWA LOKALU

68,85m²

2-1.1 - WIATROŁĄP	9,08m ²
2-1.2 - KORYTARZ	6,22m ²
2-1.3 - POKÓJ	8,90m ²
2-1.4 - POKÓJ	12,83m ²
2-1.5 - ŁAZIENKA	5,24m ²
2-1.6 - POKÓJ DZIENNY	15,72m ²
2-1.7 - KUCHNIA	8,44m ²
2-1.8 - SCHOWEK	2,42m ²
OGRÓD	60,20m ²

* WYMIARY POMIESZCZEŃ, LOKALIZACJE PRZYBORÓW SANITARNYCH I INNE PODANO NA PODSTAWIE PROJEKTU BUDOWLANEGO. W TOKU BUDOWY MOGĄ WYSTĄPIĆ RÓŻNICE W STOSUNKU DO PROJEKTU, WYNIKAJĄCE ZE SPECYFIKI PRAC BUDOWLANYCH (JEŻELI FAKTYCZNIE USYTUOWANIE URZĄDZEŃ NA RYSUNKU WYNIKA Z LOKALIZACJI PRZYŁĄCZY INSTALACYJNYCH W AKTUALNYM PROJEKcie)

* ABANIZACJA LOKALU MIESZKALNEGO PRZEDSTAWIONA NA RZUCIE JEST PRZYKŁADOWA. PREZENTOWANE RYSUNKI ZOSTAŁY ZAKĄCZONE W CELU PRZEDSTAWIENIA ROZKŁADU POMIESZCZEŃ I NALEŻY TRAKTOWAĆ JE POGŁĄDOWO. WSZYSTKIE ELEMENTY WYPOSAŻENIA UŻYTE SA WYŁĄCZNIE NA POTRZEBY WIZUALIZACJI PROPONOWANYCH POMIESZCZEŃ.

* POWIERZCHNIA UŻYTKOWA LOKALI ORAZ POMIESZCZEŃ OKREŚLONA JEST NA PODSTAWIE ROZPORZĄDZENIA MINISTRA ROZWOJU Z DNIA 11 WRZEŚNIA 2020 R. W SPRAWIE SZCZEGÓŁOWEGO ZAKRESU I FORMY PROJEKTU BUDOWLANEGO ORAZ PRZY UWZGLĘDNIENIU TREŚCI POLSKIEJ NORMY PN-ISO 9836:2022-07. OSTATECZNE POWIERZCHNIE OKREŚLONE ZOSTANĄ PODCZAS POMIARÓW POWYKONAWCZYCH I MOGĄ RÓŻNIC SIĘ OD PODANYCH. ZMIANA POWIERZCHNI ZOSTANIE DOKONANA NA WARUNKACH OKREŚLONYCH W UMOWIE DEWELOPERSKIEJ.



RZUT LOKALU LM 1
SKALA 1:100



BLOCKPOL