

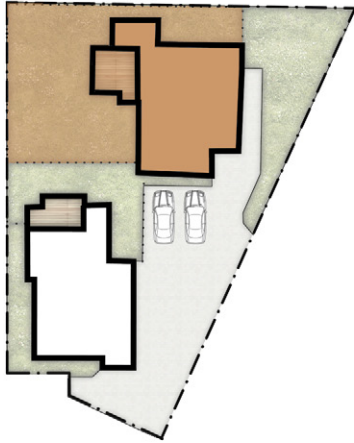


OSIEDLE KARMELKOWA



LOKALIZACJA: WROCŁAW, OBREB: OPORÓW, DZ NR 8/3, 8/4
BUDYNEK JEDNORODZINNY NR 1, PARTER

KARTA LOKALU LM 2



BILANS POWIERZCHNI

POWIERZCHNIA UŻYTKOWA LOKALU 71,11m²

1-2.1 - PRZEDSIONEK	7,75m ²
1-2.2 - POKÓJ	9,37m ²
1-2.3 - POKÓJ	13,02m ²
1-2.4 - ŁAZIENKA	6,22m ²
1-2.5 - POKÓJ DZIENNY Z ANEKSEM KUCHENNYM	22,53m ²
1-2.6 - PRZEDPOKÓJ	6,52m ²
1-2.7 - POMIESZCZENIE GOSPODARCZE OGRÓD	5,70m ² 166,20m ²

* WYMARY POMIESZCZEŃ, LOKALIZACJE PRZYBORÓW SANITARNYCH I INNE PODANO NA PODSTAWIE PROJEKTU BUDOWLANEGO. W TOKU BUDOWY MOGĄ WYSTĄPIĆ RÓŻNICE W STOSUNKU DO PROJEKTU, WYNIKAJĄCE ZE SPECYFIKI PRAC BUDOWLANYCH (JEŻELI FAKTYCZNIE USYTILOWANIE URZĄDZEŃ NA RYSUNKU WYNIKA Z LOKALIZACJI PRZYŁĄCZY INSTALACYJNYCH W AKTUALNYM PROJEKcie)

* ARANŻACJA LOKALU MIESZKALNEGO PRZEDSTAWIONA NA RZUCIE JEST PRZYKŁADOWA, PREZENTOWANE RYSUNKI ZOSTAŁY ZAŁĄCZONE W CELU PRZEDSTAWIENIA ROZKŁADU POMIESZCZEŃ I NALEŻY TRAKTOWAĆ JE POGŁADOWO. WSZYSTKIE ELEMENTY WYPOSAŻENIA UŻYTE SĄ WYŁĄCZNIE NA POTRZEBY WIZUALIZACJI PROPONOWANYCH POMIESZCZEŃ.

* POWIERZCHNIA UŻYTKOWA LOKALI ORAZ POMIESZCZEŃ OKREŚLONA JEST NA PODSTAWIE ROZPORZĄDZENIA MINISTRA ROZWOJU Z DNIA 11 WRZEŚNIA 2020 R. W SPRAWIE SZCZEGÓŁOWEGO ZAKRESU I FORMY PROJEKTU BUDOWLANEGO ORAZ PRZY UWZGLĘDNIENIU TREŚCI POLSKIEJ NORMY PN-ISO 9836:2022-07. OSTATECZNE POWIERZCHNIE OKREŚLONE ZOSTANĄ PODCZAS POMIARÓW POWYKONAWCZYCH I MOGĄ RÓŻNIC SIĘ OD PODANYCH. ZMIANA POWIERZCHNI ZOSTANIE DOKONANA NA WARUNKACH OKREŚLONYCH W UMOWIE DEWELOPERSKIEJ.



RZUT LOKALU LM 2
SKALA 1:100



BLOCKPOL